

RESULTADOS ECONÓMICOS DE MODELOS PRODUCTIVOS PORCINOS

Informe N° 17. Diciembre 2017.



INDICE

Introducción	3
<u>Modelo 1 Producción de lechones con 10 madres sin asistencia técnica</u>	<u>5</u>
<u>Modelo 2 Producción de lechones con 10 madres y asistencia técnica</u>	<u>7</u>
<u>Modelo 3 Ciclo completo con 60 madres sin asistencia técnica</u>	<u>12</u>
<u>Modelo 4 Ciclo completo con 60 madres y asistencia técnica</u>	<u>14</u>
<u>Modelo 5 Producción de lechones con 10 madres sin asistencia técnica, uso de alimentos alternativos</u>	<u>19</u>
<u>Modelo 6 Producción de lechones con 10 madres y asistencia técnica, uso de alimentos alternativos.</u>	<u>21</u>



Introducción

Este documento elaborado en el marco del Proyecto “Gestión productiva y económica de pequeños y medianos emprendimientos porcinos de Argentina y Uruguay vinculados al CIAP” presenta estimaciones sobre comportamientos de resultados económicos de modelos productivos y tiene como propósito aportar información que favorezca la inclusión de productores, mejore la calidad de vida y optimice recursos de las economías locales.

Los modelos fueron elaborados por equipos técnicos del CIAP. Los resultados estimados según procedimientos metodológicos del Sistema Costo de Producción Porcina Simulación (CPPS V3.0), consideran valores económicos de insumos no durables (gastos) y pérdida de valor anual de bienes durables como instalaciones, máquinas y herramientas y reproductores de reposición externa (amortizaciones); y son expresados a valor monetario del último mes indexados según el Índice de Precios Internos Mayoristas del Instituto Nacional de Estadísticas y Censos.

La variación de precios mensuales de productos e insumos intervinientes se ajustan para:

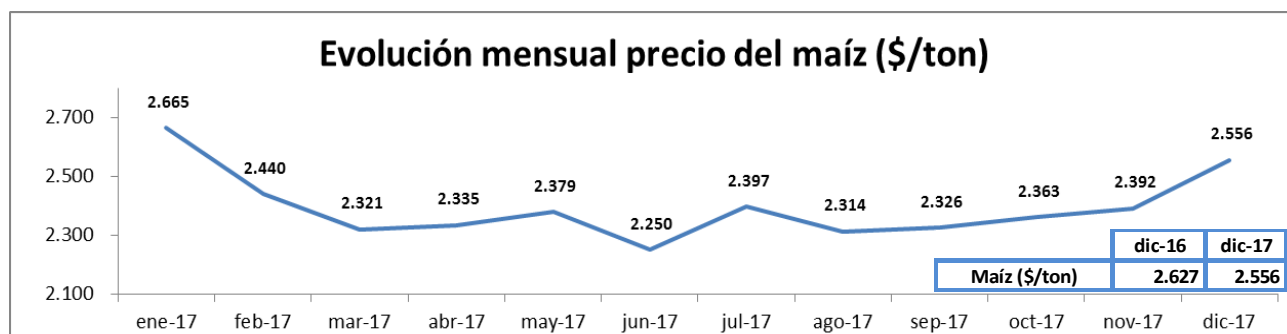
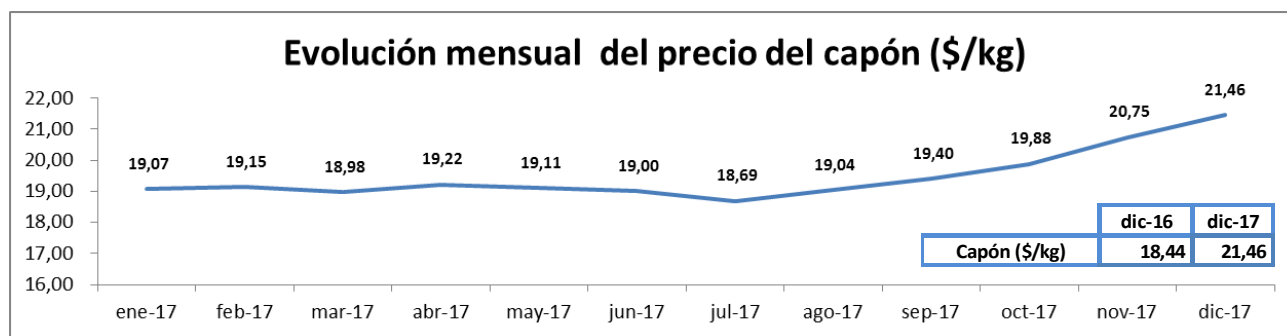
Las categorías de animales, según precio del capón publicados por el Ministerio de Agroindustria. Presidencia de la Nación. Informe semanal de carnes. Precios porcinos. Precios Promedio Ponderados capón general (Clasificación Resolución SAGPyA 144/05).

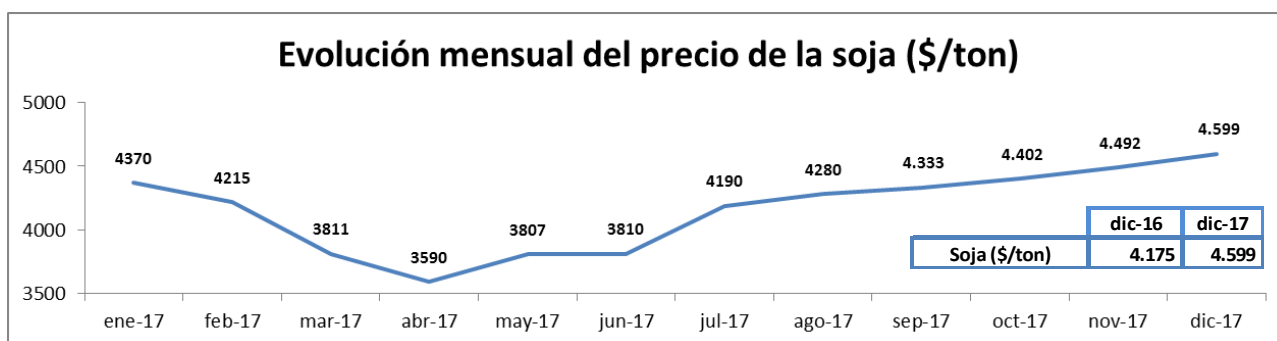
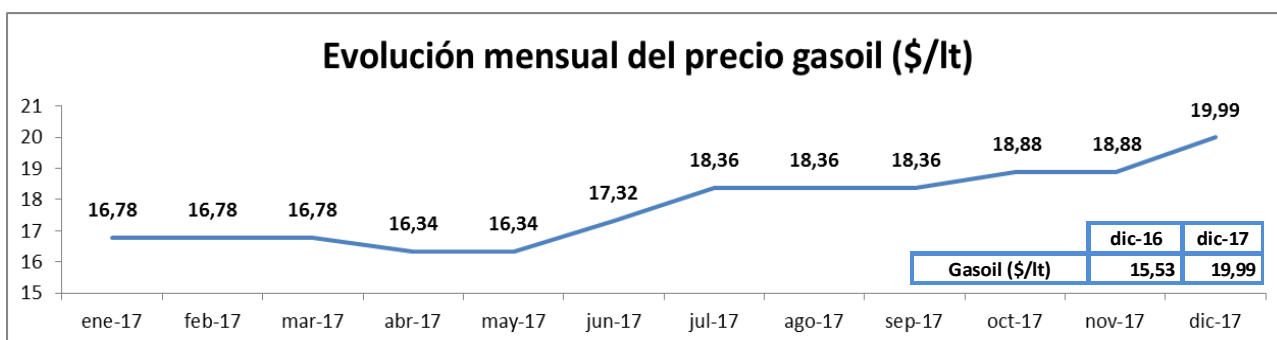
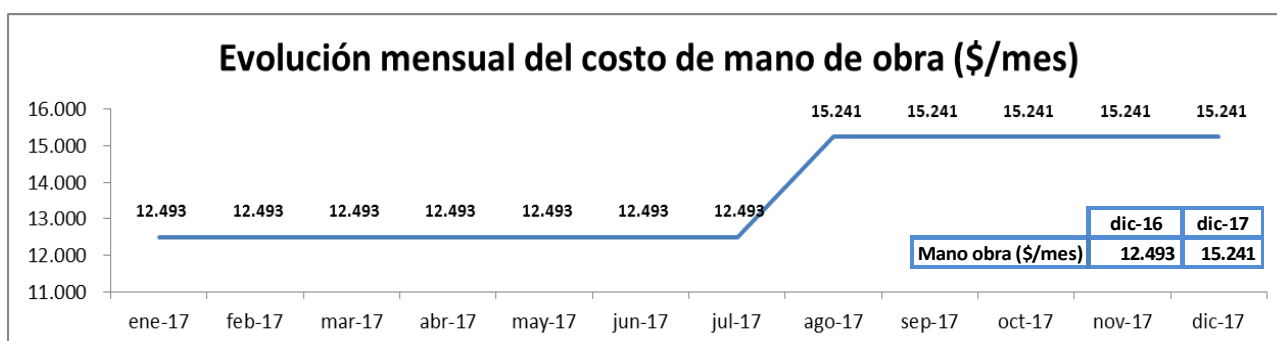
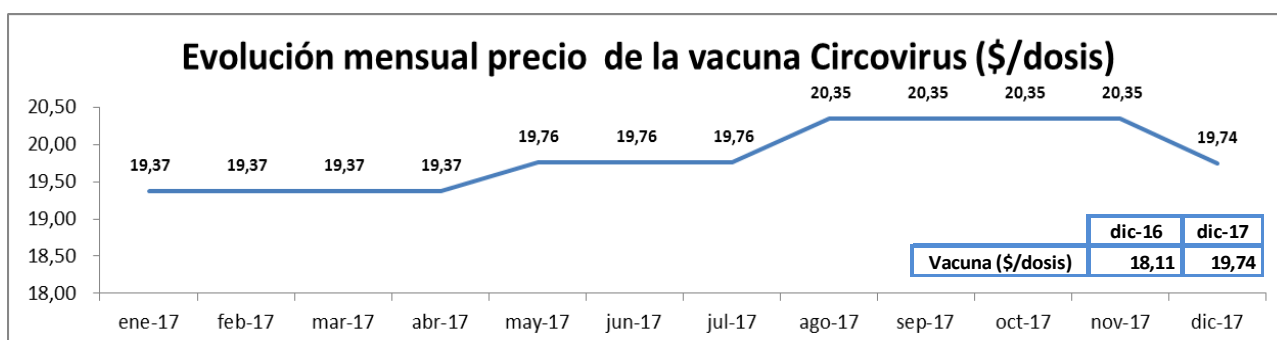
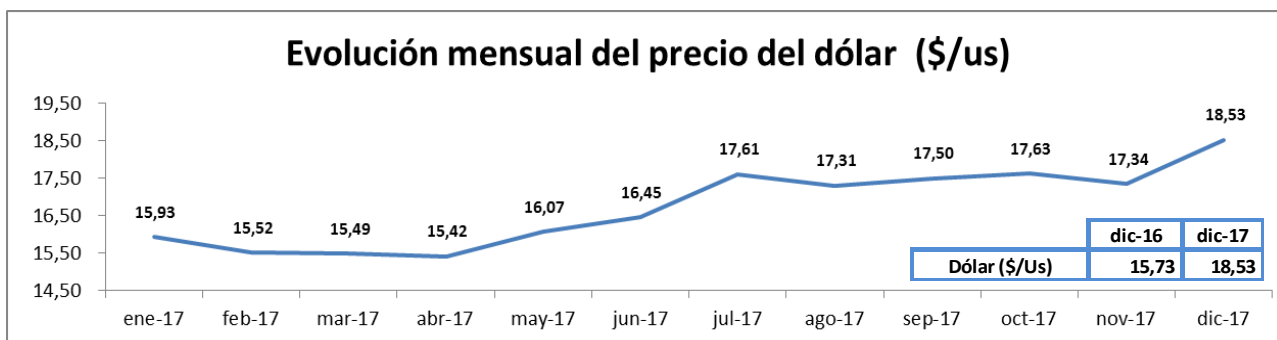
Las raciones de alimentos, para los modelos 1, 2, 3 y 4, según precio del maíz tomado de la Bolsa de Comercio de Rosario. Precios corrientes expresados en \$/Tn por mercadería, entrega inmediata, pago contado, puesto sobre camión y/o vagón en zona Rosario. Para los modelos 5 y 6, según el precio del gasoil de YPF en Capital Federal y precio de la soja tomado de Bolsa de Comercio Rosario.

Los costos de mano de obra, según valor del salario del peón rural tomado de RENATRE.

Los gastos de sanidad e higiene, según precios sin IVA de vacuna circovirus, tomada de comercio de la ciudad de Río Cuarto.

Los valores de instalaciones, maquinas, herramientas y de gastos de infraestructura, según variación del dólar tomando el valor promedio compra-venta última semana de cada mes según cotización Banco de la Nación Argentina.





Modelo 1: Producción de lechones con 10 madres sin asistencia técnica

Descripción

Sistema de producción de lechones al aire libre, instalaciones precarias, sin asistencia técnica, alimentación con maíz molido de producción propia sin diferenciación por categoría, servicio natural continuo, reposición interna, venta de lechones al destete (precio neto de venta, descontando los gastos de faena).

Datos físicos

N° padrillos	1
N° madres	10
Reposición hembras % anual	25
Peso venta reproductores descarte kg/cabeza	250
Mortandad reproductores cabezas/año	1
Partos/madre/año	1,16
Lechones nacidos vivos/parto	9
Mortandad lechones en lactancia %	20
Duración de la lactancia en días	60
Cantidad lechones vendidos cabezas/madre/año	8
Peso venta lechón faenado kg/cabeza	10
Consumo alimento reproductores kg/día	3,3

Datos económicos

Valor actual de instalaciones usadas en dólar	1.335
Valor de mercado de máquinas y herramientas usadas en dólar	1.335
Valor a nuevo reproductores expresado en kg capón/cabeza	137
Valor venta kg lechón expresado en kg capón	4,12
Valor kg descarte expresado en kg capón	0,70
Precio promedio ponderado alimento reproductores en kg maíz	1,05
Gasto de estructura mensual en dólar	47



Resultados económicos a valores constantes mes de noviembre

	ene-17	feb-17	mar-17	abr-17	may-17	jun-17	jul-17	ago-17	sep-17	oct-17	nov-17	dic-17
Ingresos venta productos y subproductos \$/mes	6.697	6.638	6.483	6.513	6.445	6.358	6.147	6.111	6.116	6.206	6.381	6.503
Gastos de alimentación \$/mes	3.887	3.513	3.291	3.286	3.332	3.127	3.273	3.084	3.044	3.063	3.056	3.217
Gastos de estructura \$/mes	863	830	816	806	836	849	893	856	850	849	822	866
Amortizaciones de bienes durables \$/mes	219	210	207	204	212	216	228	219	217	216	209	220
Costo total \$/mes	4.969	4.553	4.314	4.295	4.380	4.191	4.394	4.159	4.112	4.127	4.087	4.303
Costo de producción lechón \$/kg	65,06	58,90	55,53	55,21	56,58	53,87	57,22	53,74	53,02	53,13	52,28	55,34
Precio de venta lechón \$/kg	90,98	90,17	88,08	88,48	87,55	86,37	83,51	83,02	83,08	84,31	86,69	88,35
Rendimiento equilibrio kg lechón/madre/año**	66	60	57	56	58	55	59	55	53	52	49	50
Beneficio económico \$/mes	1.728	2.085	2.170	2.218	2.065	2.166	1.753	1.952	2.004	2.079	2.294	2.200
Capital Invertido propio sin tierra \$	119.128	114.136	110.876	110.353	112.214	111.153	113.789	109.981	109.354	109.862	109.130	113.673
Rentabilidad mensual del capital invertido %*	1,68%	2,09%	2,21%	2,25%	2,05%	2,15%	1,67%	1,88%	1,91%	1,95%	2,13%	1,94%

***Rentabilidad:** eficiencia económica en el uso de capitales propios, excluyendo la tierra, por parte de la actividad bajo estudio.

****Rendimiento de equilibrio:** producción anual en kilogramos por madre que se necesita vender para cubrir los costos.



Modelo 2: Producción de lechones con 10 madres y asistencia técnica

Descripción

Sistema de producción de lechones al aire libre, instalaciones precarias con asistencia técnica, alimentación con maíz molido de producción propia diferenciada por categoría, servicio natural continuo, reposición externa. Engorde de lechones destetados hasta 12 kg (precio neto de venta descontando los gastos de faena).

Datos físicos

N° padrillos	1
N° madres	10
Reposición hembras % anual	35
Peso venta reproductores descarte kg/cabeza	250
Mortandad reproductores cabezas/año	1
Partos/madre/año	1,81
Lechones nacidos vivos/parto	10
Mortandad lechones en lactancia %	18
Duración de la lactancia en días	28
Cantidad lechones vendidos cabezas/madre/año	15
Peso venta lechón faenado kg/cabeza	12
Consumo alimento reproductores kg/día	3,3
Conversión engorde (kg alimento consumido/kg carne producidos)	1

Datos económicos

Valor actual de instalaciones usadas en dólar	1.335
Valor de mercado de máquinas y herramientas usadas en dólar	1.335
Valor a nuevo madres expresado en kg capón/cabeza	206
Valor a nuevo padrillos expresado en kg capón/cabeza	240
Valor venta kg lechón expresado en kg capón	4,46
Valor kg descarte expresado en kg capón	0,89
Precio promedio ponderado alimento reproductores en kg maíz	1,22
Precio promedio ponderado alimento lechones en kg maíz	3,69
Gastos de sanidad por cabeza/año expresado en dosis vacuna circovirus	1,10
Gastos de asesoramiento mensual expresado en kg capón	34
Gasto de estructura mensual en dólar	67



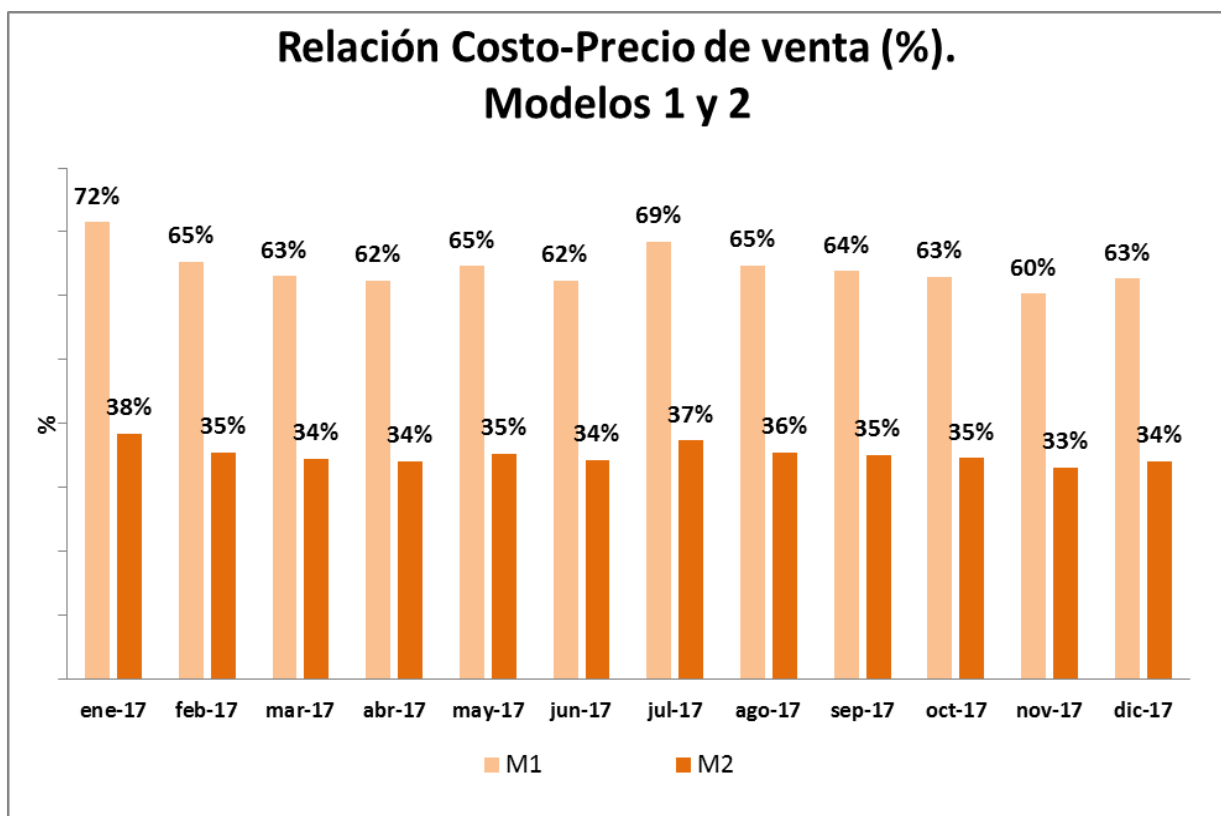
Resultados económicos a valores constantes mes de noviembre

	ene-17	feb-17	mar-17	abr-17	may-17	jun-17	jul-17	ago-17	sep-17	oct-17	nov-17	dic-17
Ingresos venta productos y subproductos \$/mes	15.819	15.679	15.314	15.384	15.223	15.017	14.520	14.435	14.446	14.659	15.074	15.362
Gastos de alimentación \$/mes	4.383	3.961	3.711	3.705	3.756	3.525	3.690	3.478	3.432	3.453	3.446	3.627
Gastos sanidad e higiene \$/mes	331	326	322	319	324	321	316	317	312	309	304	291
Gastos asesoramiento \$/mes	758	751	734	737	730	720	696	692	692	703	722	736
Gastos de estructura \$/mes	1.233	1.185	1.165	1.151	1.194	1.212	1.275	1.223	1.215	1.212	1.175	1.237
Amortizaciones de bienes durables \$/mes	135	127	125	122	131	136	151	142	140	138	128	138
Costo total \$/mes	6.839	6.350	6.057	6.034	6.135	5.915	6.129	5.852	5.792	5.815	5.776	6.029
Costo de producción lechón \$/kg	37,88	34,66	32,87	32,67	33,44	32,06	33,77	31,94	31,53	31,57	31,09	32,65
Precio de venta lechón \$/Kg	98,56	97,69	95,42	95,85	94,85	93,57	90,46	89,94	90,01	91,34	93,92	95,71
Rendimiento equilibrio kg lechón/madre/año**	79	72	69	68	70	67	72	67	65	63	60	61
Beneficio económico \$/mes	8.980	9.329	9.257	9.351	9.088	9.103	8.391	8.583	8.655	8.845	9.298	9.332
Capital Invertido propio sin tierra \$	140.238	135.131	131.453	130.988	132.707	131.466	133.475	129.586	128.946	129.687	129.402	134.225
Rentabilidad mensual del capital invertido %*	7,42%	7,90%	7,94%	7,98%	7,62%	7,64%	6,82%	7,01%	6,98%	7,02%	7,29%	6,95%

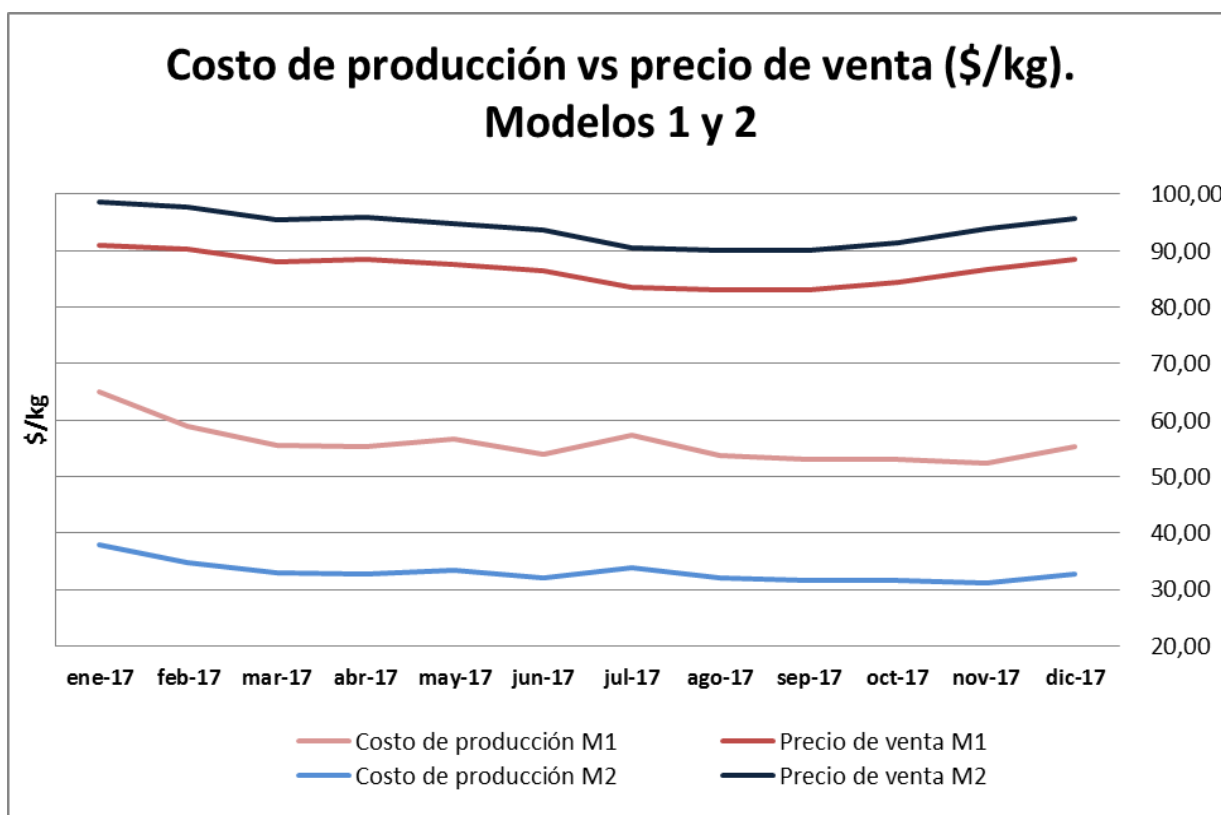
***Rentabilidad:** eficiencia económica en el uso de capitales propios, excluyendo la tierra por parte de la actividad bajo estudio.

****Rendimiento de equilibrio:** producción anual en kilogramos por madre que se necesita vender para cubrir los costos



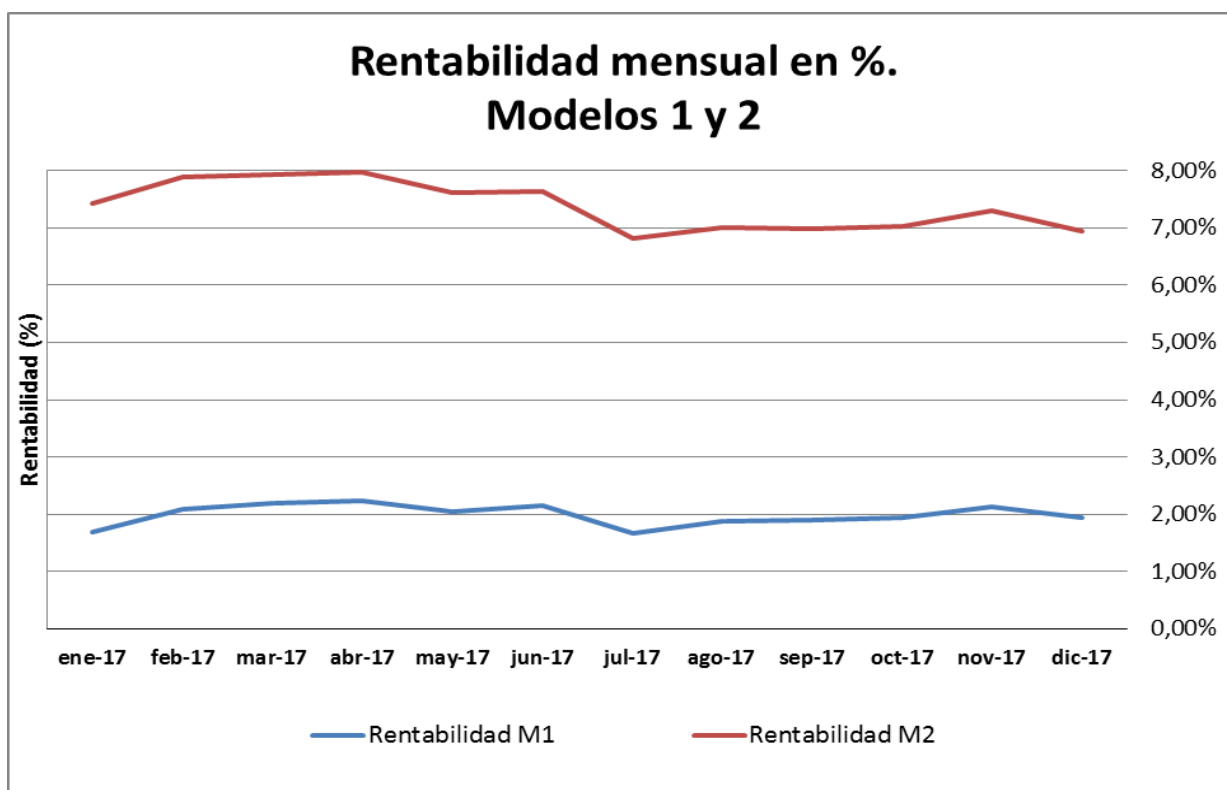


Fuente: elaboración propia.

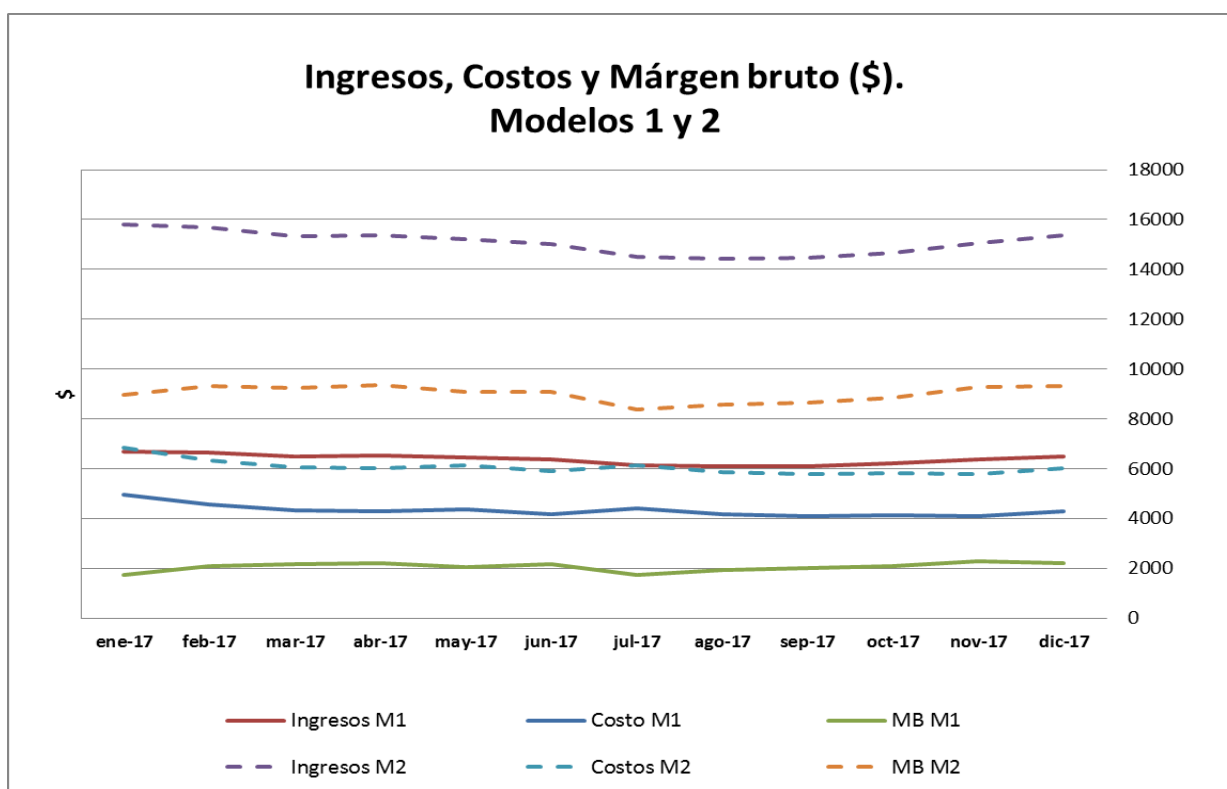


Fuente: elaboración propia.





Fuente: elaboración propia

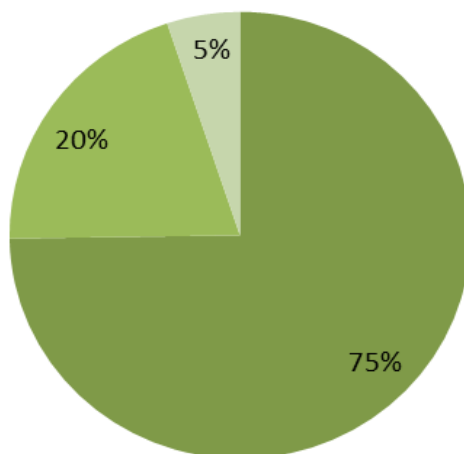


Fuente: elaboración propia



Composición del costo. Modelo 1

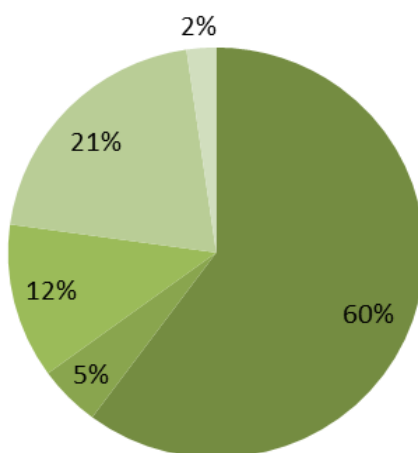
■ Gastos alimentación ■ Gastos de estructura ■ Amortizaciones



Fuente: elaboración propia

Composición del costo. Modelo 2

■ Gastos alimentación ■ Gastos sanidad e higiene ■ Gastos asesoramiento
■ Gastos de estructura ■ Amortizaciones



Fuente: elaboración propia



Modelo 3: ciclo completo, 60 madres sin asistencia técnica

Descripción

Sistema productivo de ciclo completo, a campo, con servicio natural dirigido y reposición interna. Sin asesoramiento profesional. Instalaciones específicas de bajo nivel de inversión. Producción propia de maíz para alimentación (se valoró a costo de oportunidad). Mano de obra familiar más un empleado permanente.

Datos físicos

N° madres	60
N° padrillos	3
Reposición hembras % anual	25
Partos/madre/año	1,98
Lechones nacidos vivos/parto	8
Mortandad lechones en lactancia %	20
Duración de la lactancia en días	35
Peso al destete en kg	8
Edad a la venta en días	195
Peso promedio a la venta capón kg/cabeza	110
Cabezas vendidas madre/año	11
Kg de carne vendidos madre/año	1.218
Conversión engorde (Kg alimento consumidos/kg carne producidos)	3,4

Datos económicos

Valor actual de instalaciones usadas en dólar	30.515
Valor de mercado de máquinas y herramientas usadas en dólar	22.251
Valor a nuevo madres expresado en kg capón/cabeza	271
Valor a nuevo padrillos expresado en kg capón/cabeza	922
Valor venta kg capón	27,93
Valor kg descarte expresado en kg capón	0,62
Precio promedio ponderado alimento en el engorde en kg maíz	1,36
Gasto de estructura mensual en dólar	381
Gastos sanidad por cabeza/año expresado en dosis vacuna circovirus	5,25
Gastos mano de obra mensual expresado en kg de capón	678



Resultados económicos a valores constantes mes de noviembre

	ene-17	feb-17	mar-17	abr-17	may-17	jun-17	jul-17	ago-17	sep-17	oct-17	nov-17	dic-17
Ingresos venta productos y subproductos \$/mes	180.912	179.313	175.144	175.945	174.100	171.745	166.054	165.086	165.213	167.652	172.389	175.684
Gastos de alimentación \$/mes	124.809	112.793	105.683	105.499	106.974	100.395	105.097	99.034	97.746	98.333	98.121	103.295
Gastos de sanidad e higiene \$/mes	8.080	7.975	7.857	7.794	7.914	7.850	7.715	7.756	7.617	7.544	7.434	7.105
Gastos mano de obra \$/mes	14.480	14.292	14.080	13.968	13.905	13.793	13.555	16.140	15.850	15.698	15.469	15.241
Gastos de estructura \$/mes	7.042	6.772	6.659	6.576	6.822	6.927	7.287	6.991	6.942	6.926	6.713	7.066
Gastos comercialización \$/mes	1.791	1.775	1.734	1.741	1.723	1.700	1.644	1.634	1.635	1.659	1.706	1.739
Amortizaciones de bienes durables \$/mes	5.448	5.263	5.170	5.118	5.273	5.331	5.543	5.343	5.312	5.312	5.193	5.440
Costo total \$/mes	161.650	148.871	141.182	140.696	142.612	135.996	140.841	136.898	135.103	135.473	134.637	139.886
Costo de producción del capón \$/kg	25,60	23,51	22,27	22,18	22,51	21,43	22,26	21,62	21,32	21,37	21,21	22,05
Precio de venta capón \$/kg	28,76	28,51	27,85	27,97	27,68	27,31	26,40	26,25	26,27	26,66	27,41	27,93
Rendimiento equilibrio kg capón /madre/año**	1.256	1.149	1.097	1.080	1.102	1.055	1.114	1.062	1.028	1.005	956	1.218
Beneficio económico \$/mes	19.262	30.442	33.962	35.249	31.489	35.749	25.213	28.188	30.110	32.179	37.751	35.798
Capital Invertido propio sin tierra \$	3.115.633	2.944.223	2.838.145	2.824.575	2.871.280	2.810.263	2.890.720	2.808.384	2.783.947	2.792.817	2.770.058	2.880.007
Rentabilidad mensual del capital invertido %*	0,72%	1,18%	1,35%	1,40%	1,22%	1,40%	0,95%	1,06%	1,12%	1,19%	1,38%	1,24%

***Rentabilidad:** eficiencia económica en el uso de capitales propios, excluyendo la tierra por parte de la actividad bajo estudio.

****Rendimiento de equilibrio:** producción anual en kilogramos por madre que se necesita vender para cubrir los costos.



Modelo 4: Ciclo completo, 60 madres y asistencia técnica

Descripción

Sistema productivo de ciclo completo, a campo, con inseminación artificial, reposición interna. Con asesoramiento profesional. Buenas instalaciones generales e instalaciones específicas de bajo nivel de inversión. Producción propia de maíz para alimentación (se valoró a costo de oportunidad). Mano de obra familiar más un empleado permanente.

Datos físicos

N° madres	60
N° padrillos	2
Reposición hembras % anual	30
Mortandad reproductores cabezas/año	1
Partos/madre/año	2,2
Lechones nacidos vivos/parto	10,7
Mortandad lechones nacidos vivos %	15
Duración de la lactancia en días	21
Peso al destete en kg	7
Edad a la venta en días	162
Peso promedio a la venta capón kg/cabeza	110
Cabezas vendidas por madre/año	19
Kg de carne vendidos madre/año	2121,4
Conversión engorde (kg alimento consumidos/kg carne producidos)	2,8

Datos económicos

Valor actual de instalaciones usadas en dólar	30.515
Valor de mercado de máquinas y herramientas usadas en dólar	22.251
Valor a nuevo madres expresado en kg capón/cabeza	271
Valor a nuevo padrillos expresado en kg capón/cabeza	922
Valor venta kg capón \$/kg	27,93
Valor kg descarte expresado en kg capón	0,62
Precio promedio ponderado alimento en el engorde en kg maíz	1,48
Gastos de estructura mensual en dólar	381
Gastos de sanidad por cabeza/año expresado en dosis vacuna circovirus	6,6
Gastos de asesoramiento mensual expresado en kg capón	189
Gastos mano de obra mensual expresado en kg de capón	678



Resultados económicos a valores constantes mes de noviembre

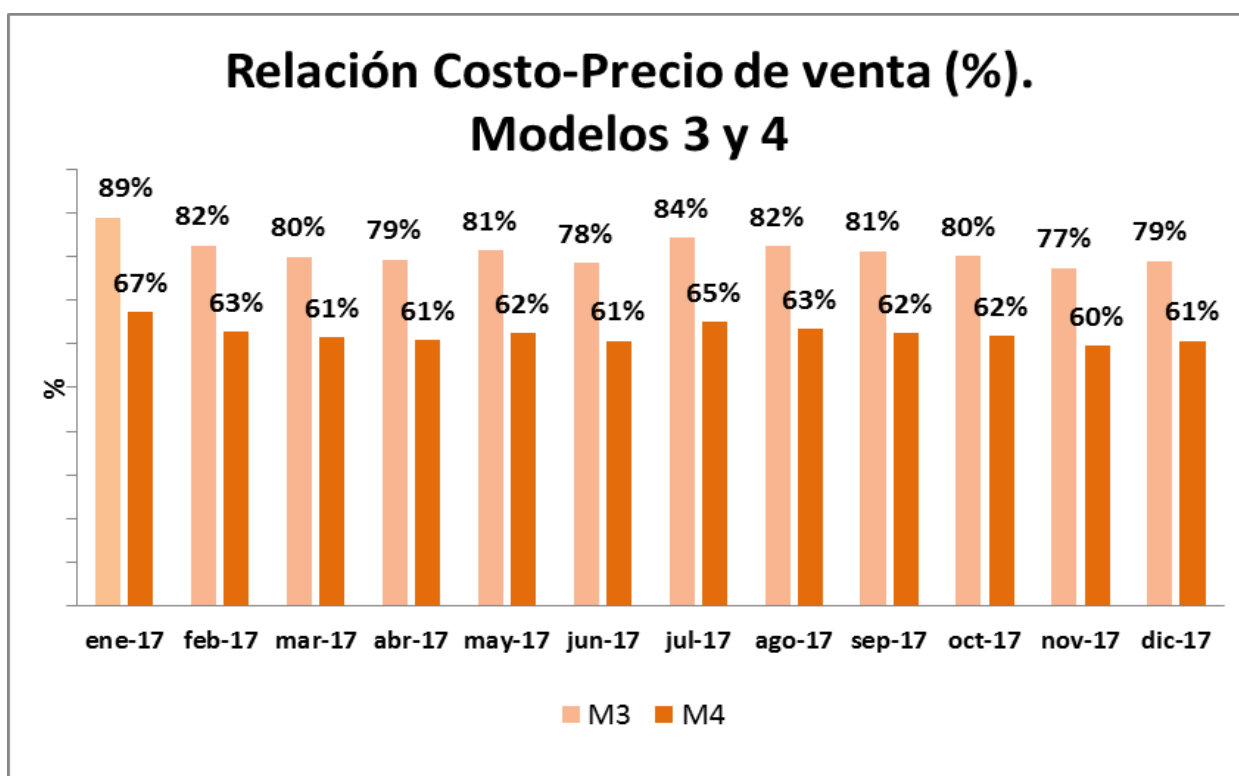
	ene-17	feb-17	mar-17	abr-17	may-17	jun-17	jul-17	ago-17	sep-17	oct-17	nov-17	dic-17
Ingresos venta productos y subproductos \$/mes	311.712	308.957	301.774	303.153	299.975	295.917	286.111	284.444	284.663	288.865	297.026	302.704
Gastos de alimentación \$/mes	148.724	134.405	127.022	126.800	128.573	120.666	126.317	119.031	117.483	118.187	117.933	124.152
Gastos sanidad e higiene \$/mes	15.774	15.570	15.339	15.216	15.451	15.326	15.063	15.143	14.871	14.728	14.514	13.870
Gastos mano de obra \$/mes	14.480	14.292	14.080	13.968	13.905	13.793	13.555	16.140	15.850	15.698	15.469	15.241
Gastos asesoramiento \$/mes	4.195	4.158	4.061	4.079	4.037	3.982	3.850	3.828	3.831	3.887	3.997	4.073
Gastos de estructura \$/mes	7.042	6.772	6.659	6.576	6.822	6.927	7.287	6.991	6.942	6.926	6.713	7.066
Gastos comercialización \$/mes	3.096	3.068	2.997	3.011	2.979	2.939	2.841	2.825	2.827	2.869	2.950	3.006
Otros gastos \$/mes *	13.498	12.980	12.763	12.604	13.076	13.277	13.967	13.399	13.306	13.276	12.867	13.543
Amortizaciones de bienes durables \$/mes	5.178	4.996	4.908	4.856	5.013	5.075	5.295	5.097	5.066	5.062	4.936	5.178
Costo total \$/mes	211.987	196.242	187.829	187.110	189.857	181.985	188.177	182.453	180.175	180.634	179.380	186.131
Costo de producción del capón \$/kg	19,36	17,88	17,10	17,03	17,30	16,56	17,17	16,63	16,42	16,45	16,32	16,94
Precio de venta capón \$/Kg	28,76	28,51	27,85	27,97	27,68	27,31	26,40	26,25	26,27	26,66	27,41	27,93
Rendimiento equilibrio kg capón/madre/año***	1.655	1.522	1.468	1.444	1.476	1.421	1.497	1.424	1.379	1.349	1.282	1.287
Beneficio económico \$/mes	99.725	112.715	113.945	116.043	110.118	113.931	97.934	101.992	104.487	108.230	117.646	116.573
Capital Invertido propio sin tierra \$	3.526.219	3.340.406	3.233.261	3.218.569	.269.726	3.202.957	3.286.853	3.191.657	3.164.828	3.175.739	3.153.096	3.273.519
Rentabilidad mensual del capital invertido %**	3,28%	3,86%	3,97%	4,03%	3,75%	3,93%	3,23%	3,38%	3,43%	3,51%	3,79%	3,56%

* **Otros gastos:** incluye el gasto en insumos para inseminación artificial y rollos para cama en parideras.

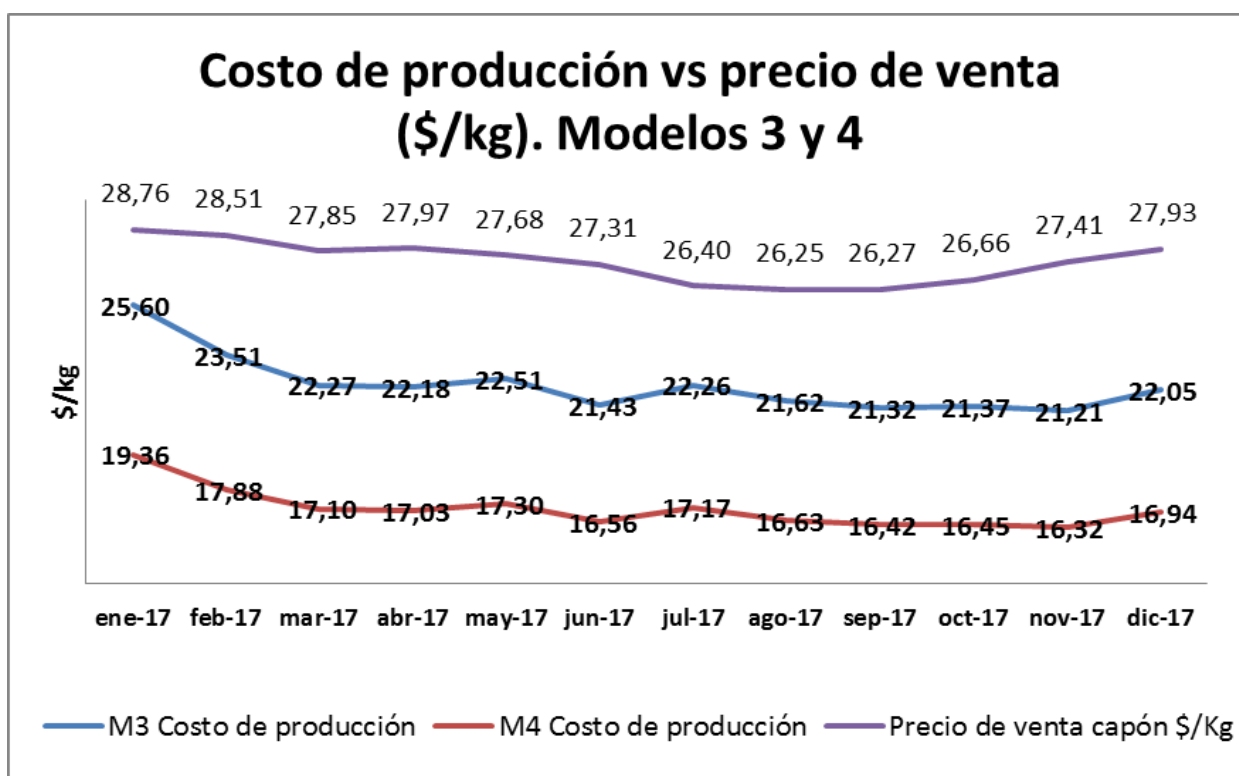
****Rentabilidad:** eficiencia económica en el uso de capitales propios, excluyendo la tierra por parte de la actividad bajo estudio.

*****Rendimiento de equilibrio:** producción anual en kilogramos por madre que se necesita vender para cubrir los costos.



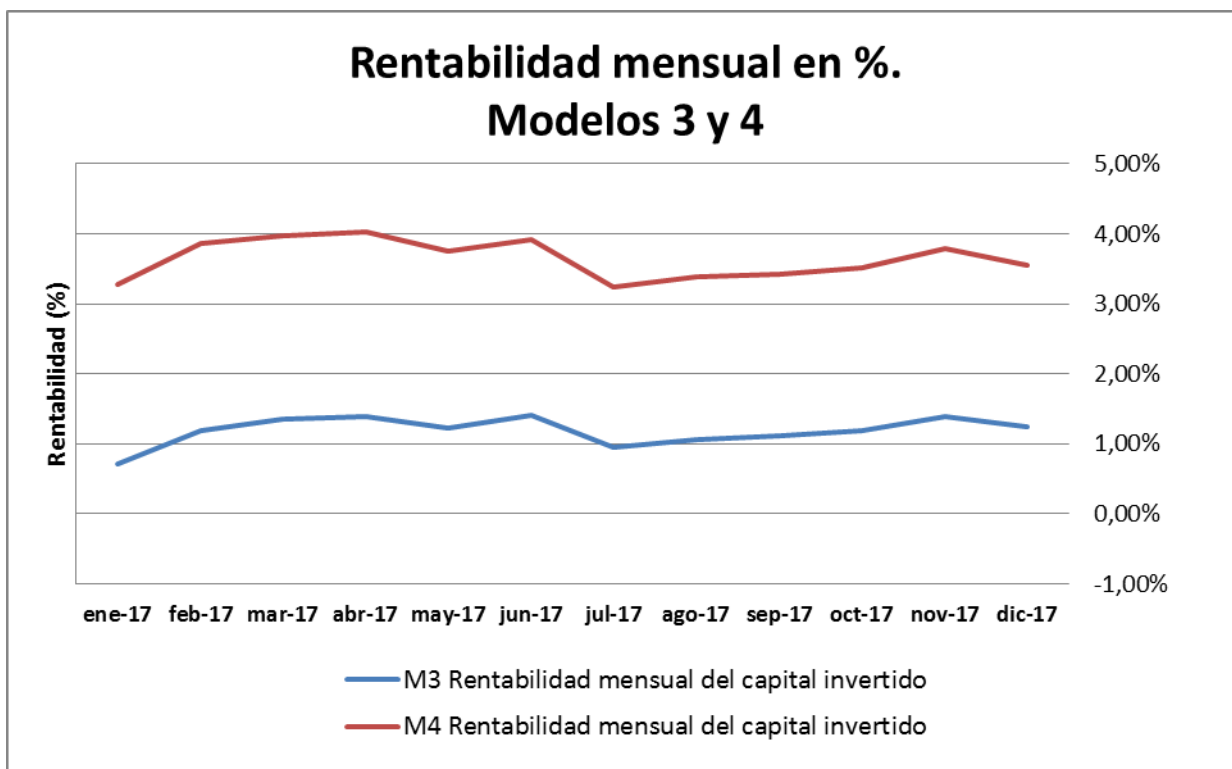


Fuente: elaboración propia.

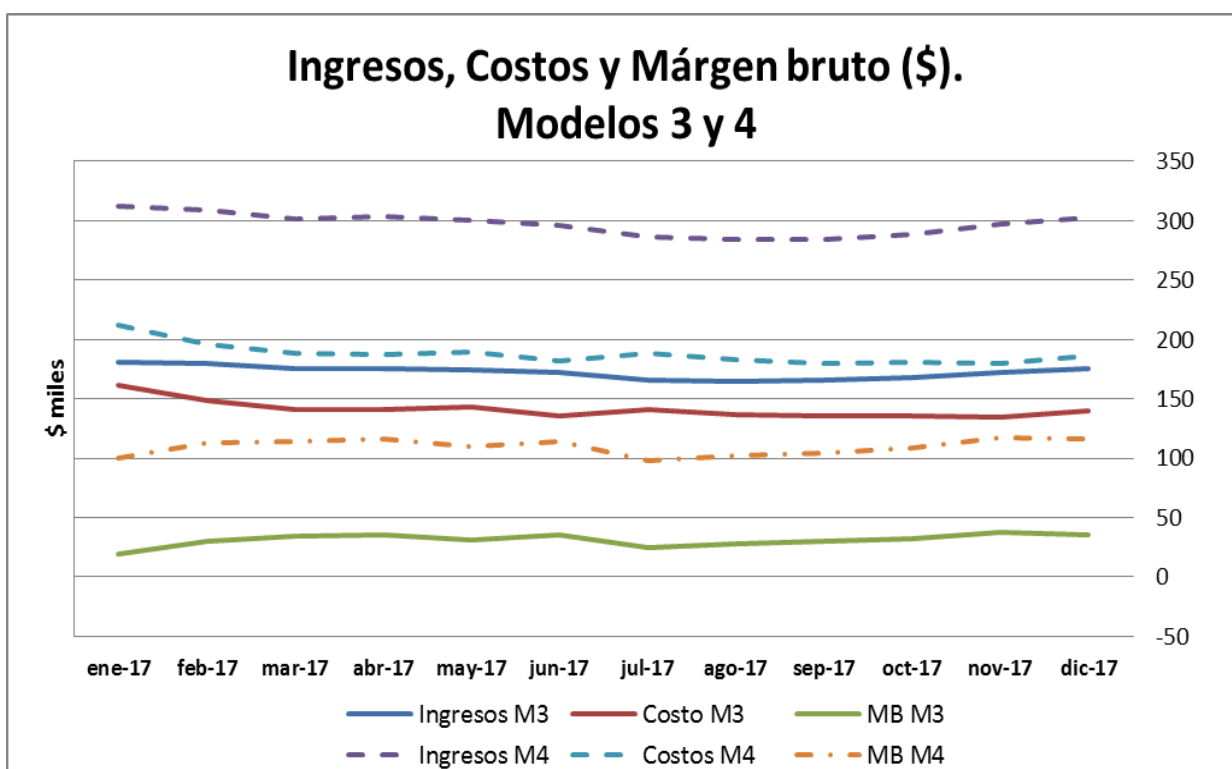


Fuente: elaboración propia.





Fuente: elaboración propia.

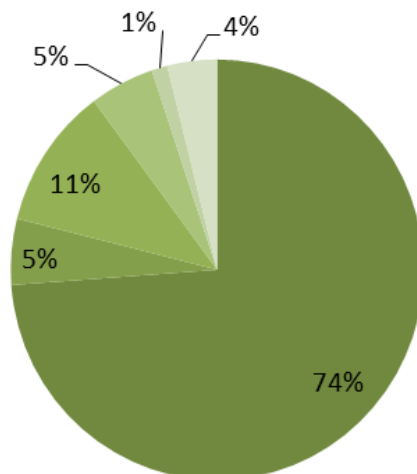


Fuente: elaboración propia.



Composición del costo. Modelo 3

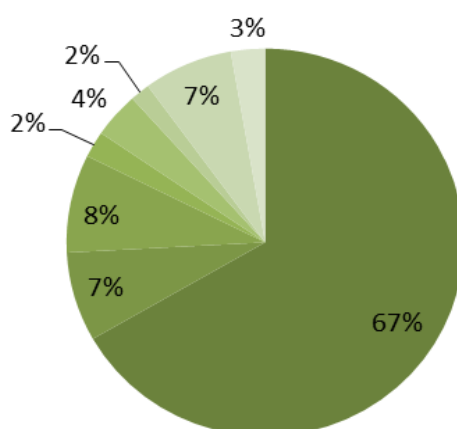
- Gastos alimentación
- Gastos sanidad e higiene
- Gastos mano de obra
- Gastos de estructura
- Gasto comercialización
- Amortizaciones



Fuente: elaboración propia.

Composición de costo. Modelo 4

- Gastos alimentación
- Gastos sanidad e higiene
- Gastos mano de obra
- Gastos asesoramiento
- Gastos de estructura
- Gasto comercialización
- Otros gastos
- Amortizaciones



Fuente: elaboración propia.



Modelo 5: Producción de lechones con 10 madres sin asistencia técnica, uso de alimentos alternativos.

Descripción

Sistema de producción de lechones al aire libre, con parideras precarias fijas, gestación a la intemperie, sin asistencia técnica, alimentación con productos alimenticios varios (restos de industrias de alimentos, como ser galletitas, pan, alfajores, etc.), servicio natural continuo, reposición interna, venta de lechones a los 16 kg. El valor del alimento está compuesto por el costo que implica acarrearlo hasta el establecimiento.

Datos físicos

N° padrillos	1
N° madres	10
Reposición hembras % anual	10
Peso venta reproductores descarte kg/cabeza	250
Mortandad reproductores cabezas/año	1
Partos/madre/año	1,26
Lechones nacidos vivos/parto	10
Mortandad lechones en lactancia %	30
Duración de la lactancia en días	45
Cantidad lechones vendidos cabezas/madre/año	7
Peso venta lechón faenado kg/cabeza	16
Consumo alimento reproductores kg/día	3,5

Datos económicos

Valor actual de instalaciones usadas en dólar	1.335
Valor de mercado de máquinas y herramientas usadas en dólar	1.335
Valor a nuevo reproductores expresado en kg capón/cabeza	137
Valor venta kg lechón expresado en kg capón	4,12
Valor kg descarte expresado en kg capón	0,70
Precio promedio ponderado alimento reproductores en kg maíz	0,035
Gasto de estructura mensual en dólar	47



Resultados económicos a valores constantes mes de noviembre

	ene-17	feb-17	mar-17	abr-17	may-17	jun-17	jul-17	ago-17	sep-17	oct-17	nov-17	dic-17
Ingresos venta productos y subproductos \$/mes	8.370	8.296	8.103	8.140	8.045	7.946	7.682	7.638	7.650	7.756	7.975	8.128
Gastos de alimentación \$/mes	120	119	117	113	111	118	123	120	118	120	118	123
Gastos sanidad e higiene \$/mes	58	57	56	56	56	56	55	56	55	54	53	51
Gastos de estructura \$/mes	863	830	816	806	830	849	893	857	855	849	823	866
Amortizaciones de bienes durables \$/mes	222	213	210	207	214	219	231	221	221	219	212	223
Costo total \$/mes	1.263	1.219	1.199	1.182	1.211	1.242	1.303	1.254	1.249	1.242	1.206	1.264
Costo de producción lechón \$/kg	13,73	13,25	13,03	12,84	13,16	13,50	14,16	13,63	13,51	13,50	13,11	13,74
Precio de venta lechón \$/kg	90,98	90,17	88,08	88,48	86,84	86,37	83,50	83,02	83,08	84,31	86,69	88,35
Rendimiento equilibrio kg lechón/madre/año**	19	19	18	18	18	19	20	19	19	18	17	17
Beneficio económico \$/mes	7.106	7.077	6.904	6.958	6.834	6.703	6.380	6.384	6.400	6.514	6.769	6.864
Capital Invertido propio sin tierra \$	93.387	90.942	89.178	88.671	90.207	90.567	92.209	89.686	89.316	89.711	89.021	92.464
Rentabilidad mensual del capital invertido %*	8,82%	8,90%	8,72%	8,77%	8,43%	8,17%	7,51%	7,54%	7,45%	7,48%	7,72%	7,42%

***Rentabilidad:** eficiencia económica en el uso de capitales propios, excluyendo la tierra por parte de la actividad bajo estudio.

****Rendimiento de equilibrio:** producción anual en kilogramos por madre que se necesita vender para cubrir los costos.



Modelo 6: Producción de lechones con 10 madres con asistencia técnica, uso de alimentos alternativos.

Descripción

Sistema de producción de lechones al aire libre con uso de instalaciones móviles* para el engorde hasta los 16 kg, con parideras precarias fijas, gestación a la intemperie, con asistencia técnica y pertenencia a algún tipo de organización o programa (CRII, PROFAM, Asociaciones, Cooperativas, organizaciones, etc.), alimentación con productos alimenticios varios (restos de industrias de alimentos, como ser galletitas, pan, alfajores, etc.) como fuente energética, balanceada con expeller de soja y premezcla, servicio natural continuo, reposición interna.

* Instalaciones móviles propuestas por el IPAF

(<http://www.ciap.org.ar/ciap/Sitio/Archivos/Paso%20a%20paso%20Sist%20de%20instalaciones%20para%20Ocria%20familiar%20porcina.pdf>)

Datos físicos

N° padrillos	1
N° madres	10
Reposición hembras % anual	20
Peso venta reproductores descarte kg/cabeza	250
Mortandad reproductores cabezas/año	0,6
Partos/madre/año	1,96
Lechones nacidos vivos/parto	12
Mortandad lechones en lactancia %	20
Duración de la lactancia en días	28
Cantidad lechones vendidos cabezas/madre/año	16
Peso venta lechón faenado kg/cabeza	16
Consumo alimento reproductores kg/día	3,4

Datos económicos

Valor actual de instalaciones usadas en dólar	2.308
Valor de mercado de máquinas y herramientas usadas en dólar	1.335
Valor a nuevo reproductores expresado en kg capón/cabeza	137
Valor venta kg lechón expresado en kg capón	4,12
Valor kg descarte expresado en kg capón	0,70
Precio promedio ponderado alimento reproductores en kg maíz	1,07
Gasto de estructura mensual en dólar	47



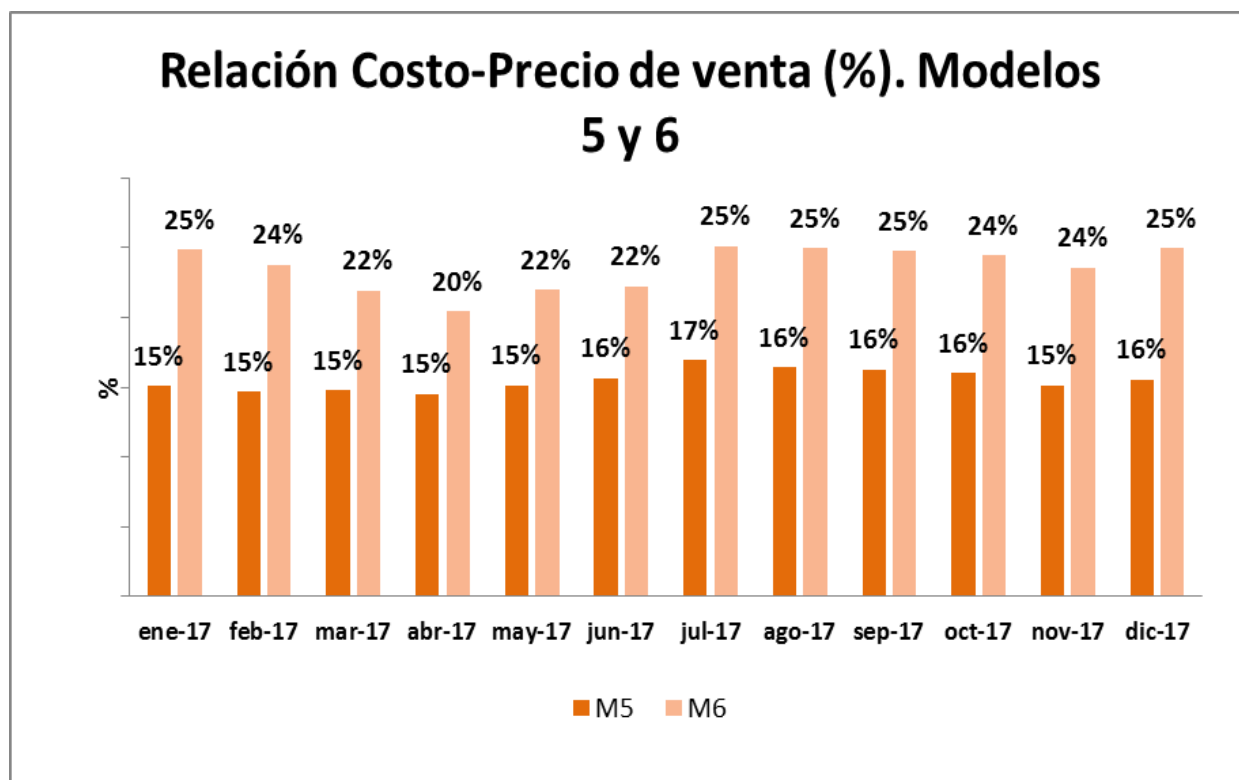
Resultados económicos a valores constantes mes de octubre

	ene-17	feb-17	mar-17	abr-17	may-17	jun-17	jul-17	ago-17	sep-17	oct-17	nov-17	dic-17
Ingresos venta productos y subproductos \$/mes	20.040	19.863	19.401	19.490	19.286	19.025	18.394	18.736	18.301	18.571	19.096	19.461
Gastos de alimentación \$/mes	4.362	4.153	3.699	3.457	3.649	3.623	3.915	3.904	3.881	3.905	3.927	3.961
Gastos sanidad e higiene \$/mes	58	57	56	56	57	56	55	57	55	54	53	51
Gastos de estructura \$/mes	863	830	816	806	836	849	893	878	851	849	823	866
Amortizaciones de bienes durables \$/mes	172	161	159	155	168	174	195	187	180	178	164	177
Costo total \$/mes	5.455	5.202	4.731	4.474	4.710	4.703	5.059	5.122	4.967	4.986	4.967	5.056
Costo de producción lechón \$/kg	22,61	21,45	19,31	18,09	19,23	19,23	21,00	21,24	20,58	20,63	20,46	22,05
Precio de venta lechón \$/kg	90,98	90,17	88,08	88,48	87,55	86,37	83,50	85,06	83,08	84,31	86,69	88,35
Rendimiento equilibrio kg lechón/madre/año**	74	70	63	59	63	63	70	69	66	65	61	60
Beneficio económico \$/mes	14.585	14.661	14.670	15.016	14.576	14.322	13.335	13.614	13.334	13.585	14.129	14.405
Capital Invertido propio sin tierra \$	135.091	130.791	126.154	124.077	127.328	127.760	131.941	131.796	128.028	128.510	127.426	131.913
Rentabilidad mensual del capital invertido %*	12,51%	12,82%	13,11%	13,53%	12,74%	12,04%	10,97%	11,21%	10,83%	10,89%	11,25%	10,92%

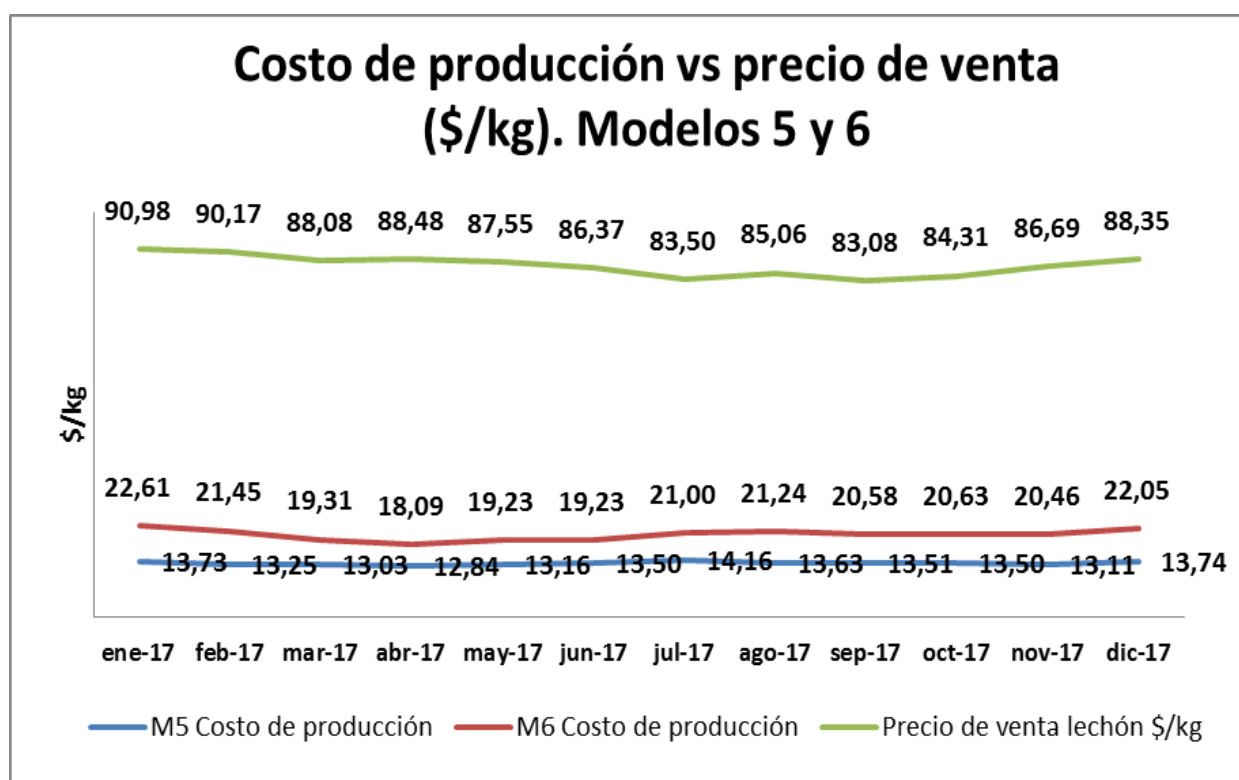
***Rentabilidad:** eficiencia económica en el uso de capitales propios, excluyendo la tierra por parte de la actividad bajo estudio.

****Rendimiento de equilibrio:** producción anual en kilogramos por madre que se necesita vender para cubrir los costos.



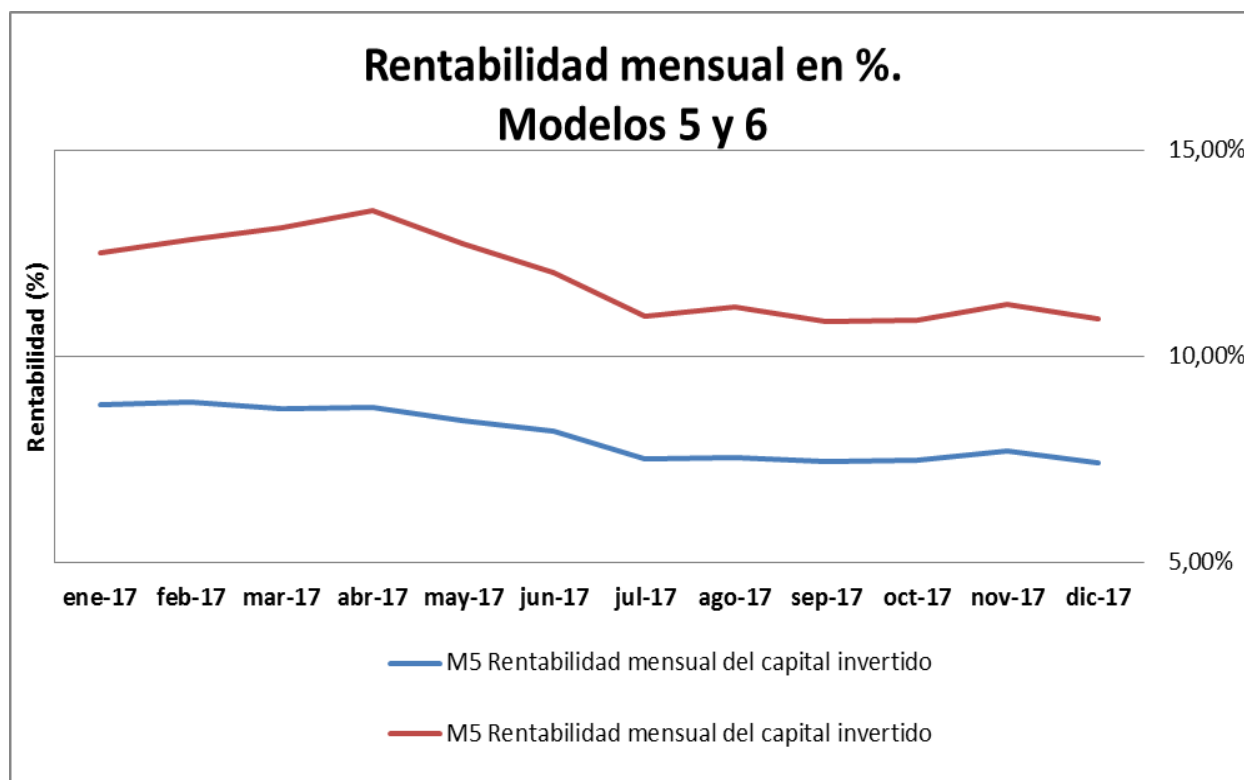


Fuente: elaboración propia.

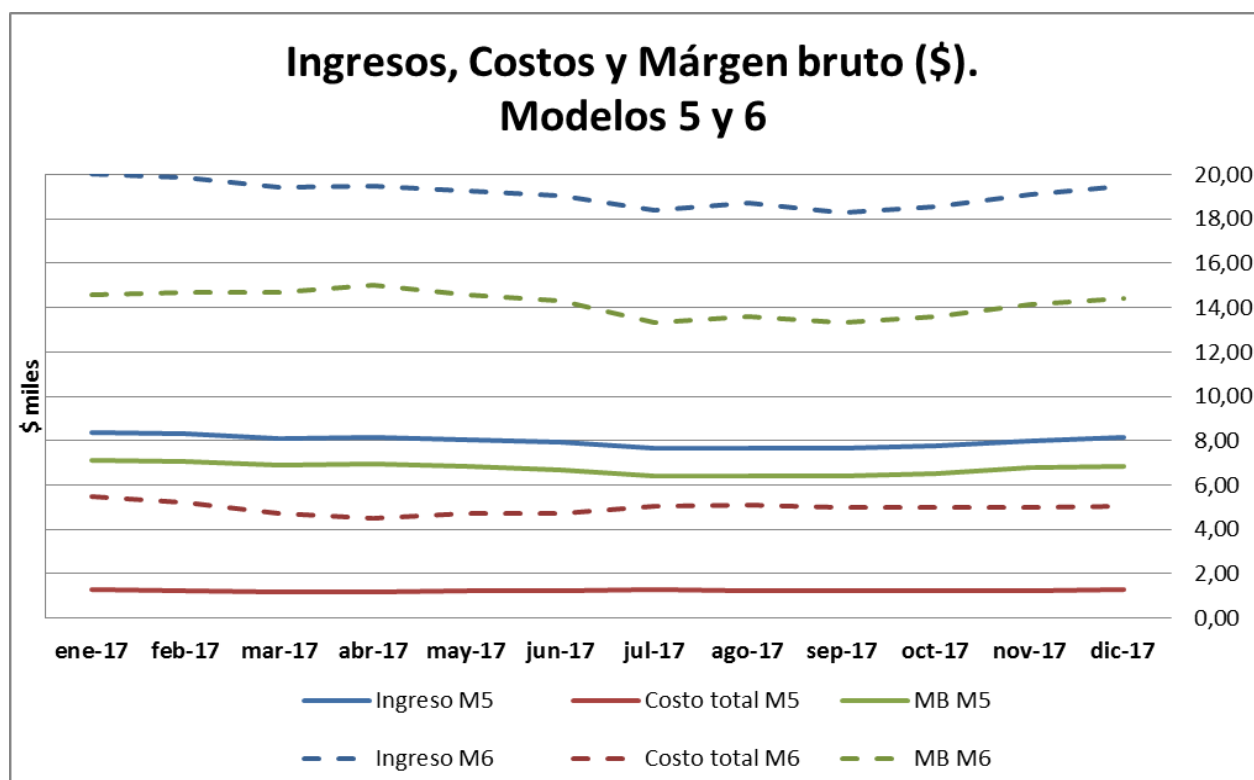


Fuente: elaboración propia.





Fuente: elaboración propia.

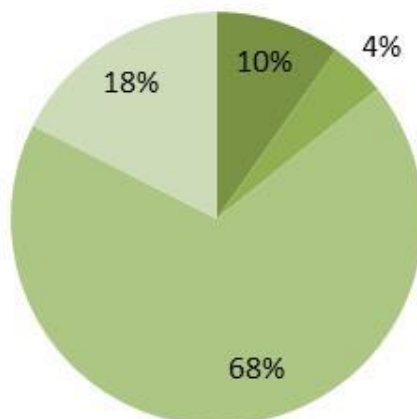


Fuente: elaboración propia.



Composición del costo. Modelo 5

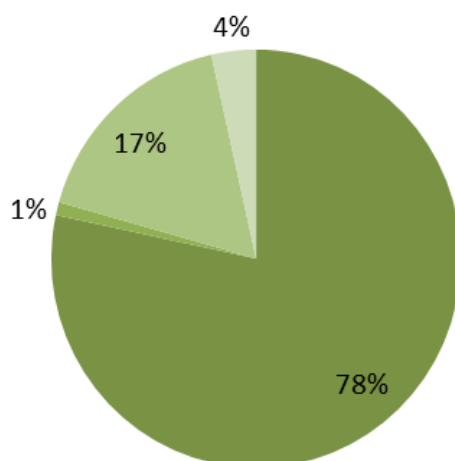
- Gastos alimentación
- Gastos sanidad e higiene
- Gastos de estructura
- Amortizaciones



Fuente: elaboración propia.

Composición del costo. Modelo 6

- Gastos alimentación
- Gastos sanidad e higiene
- Gastos de estructura
- Amortizaciones



Fuente: elaboración propia.

